

Climat, économie, santé : relier les enjeux pour agir

François Delorme

Professeur associé au département de sciences économiques de l'École de gestion de l'Université de Sherbrooke et
PDG de Delorme Lajoie Consultation inc.

Plan de la présentation

1. Introduction
2. Constats climatiques et économiques
3. Santé publique
4. Économie et transition juste
5. Justice sociale et environnementale
6. Outils et cadres de transition
7. Mobilisations et leviers d'action
8. Conclusion

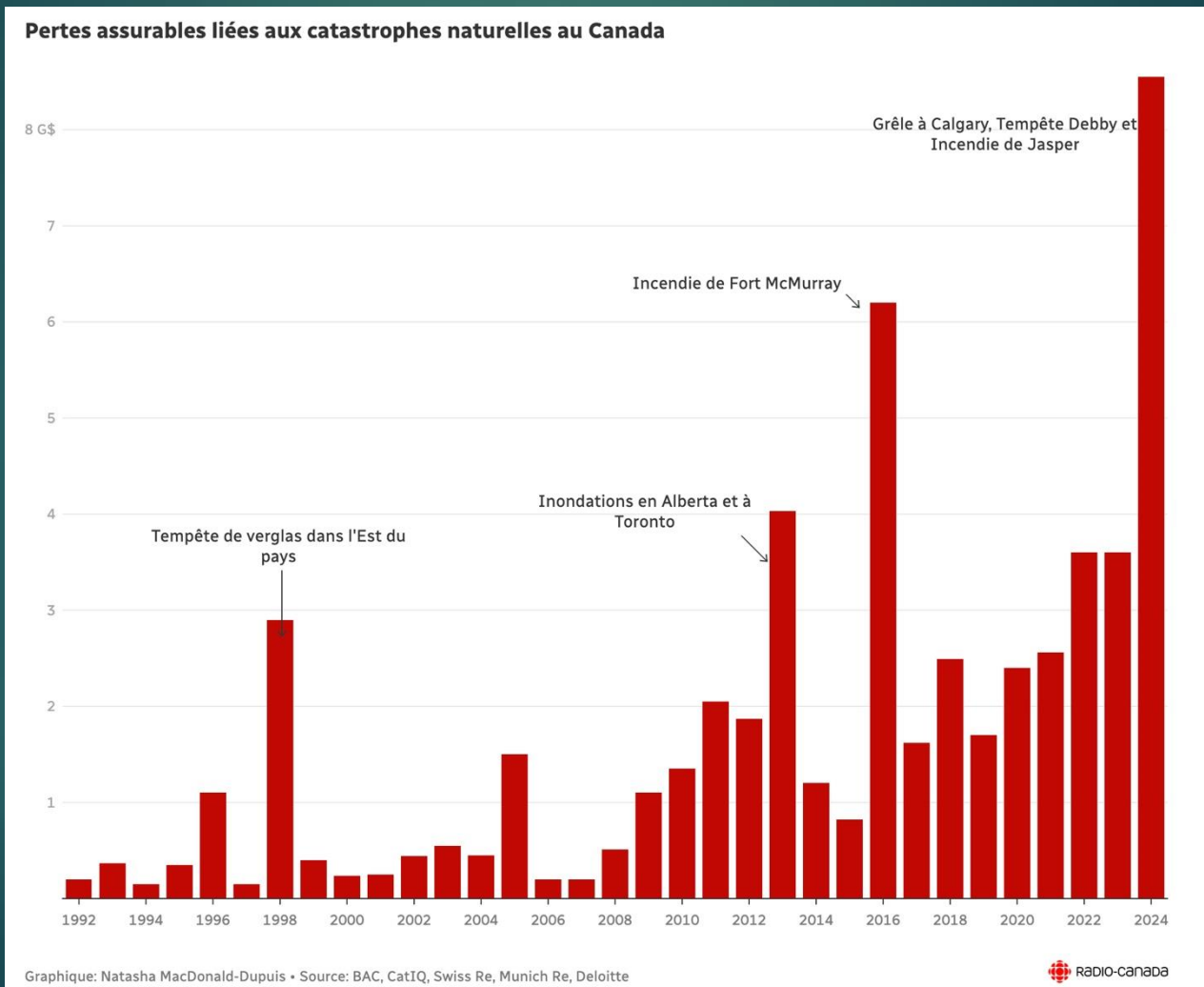
1. Introduction

- ▶ Les changements climatiques touchent toutes les sphères.
 - ▶ Santé
 - ▶ Économie
 - ▶ Écologie

1. Introduction

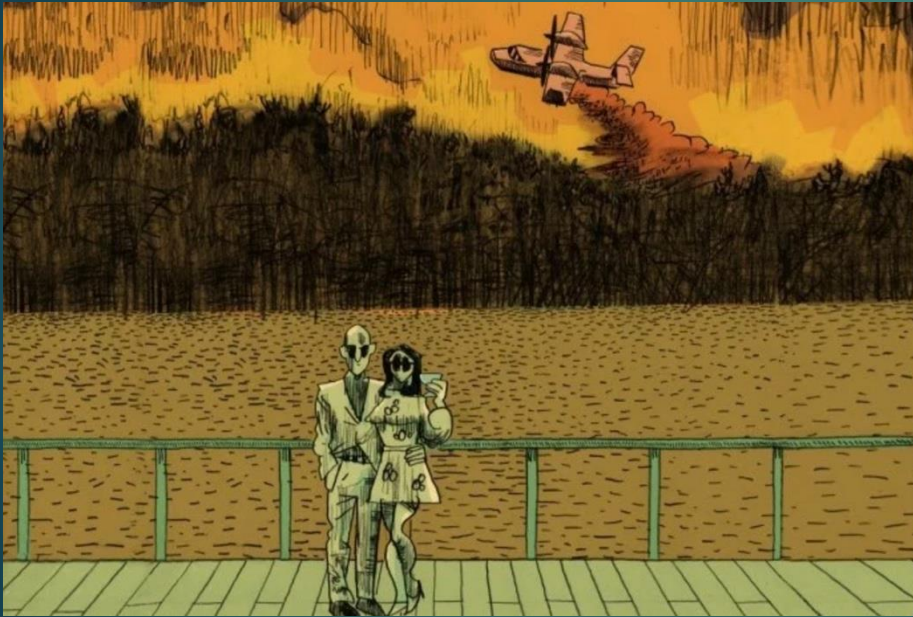
- ▶ Pourquoi relier ces enjeux maintenant ?
 - ▶ Température moyenne mondiale en hausse : trajectoire +2,7 °C.
 - ▶ Multiplication des extrêmes : feux, inondations, sécheresses.
 - ▶ Les émissions mondiales de GES continuent d'augmenter.

Les phénomènes météorologiques extrêmes sont là pour rester



Les grands responsables ne sont pas les grands vulnérables

Canada

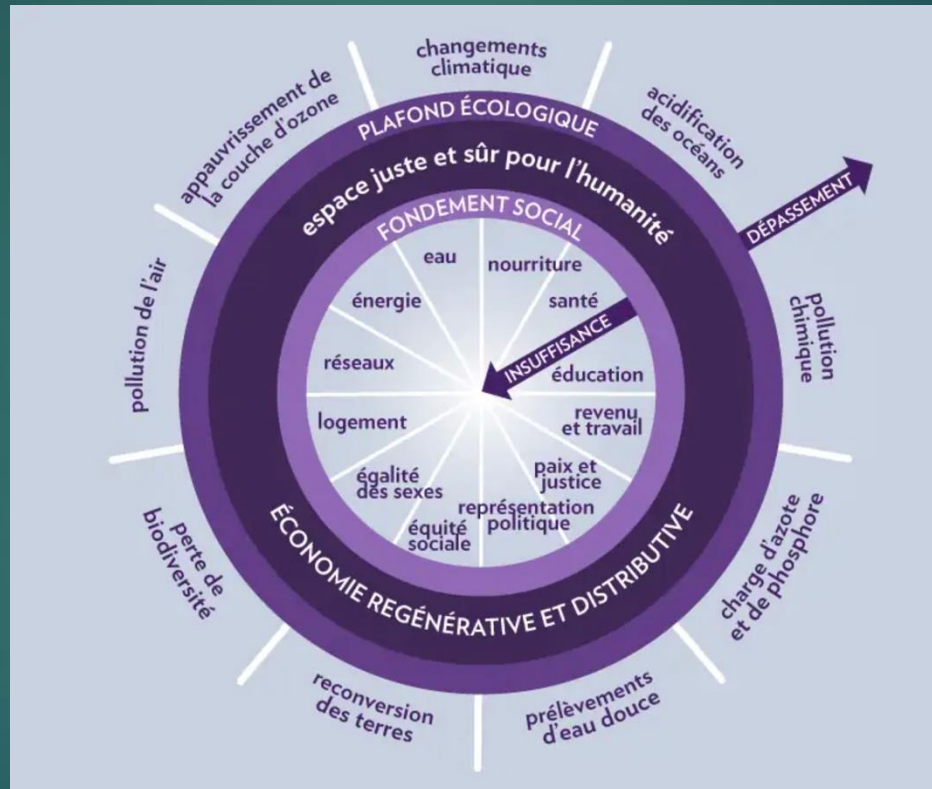


Catégories de revenu	Seuils de revenu en 2019	Tonnes (2021)	> Seuil de 1,5C
50 % les plus pauvres	Gagnant jusqu'à 50,300 dollars après impôts	10	9 fois
40% suivants	Gagnant entre 50,301 et 93,700 dollars	21	19 fois
Top 10%	Gagnant plus de 93,701 dollars	60	54 fois
1 % les plus riches	Gagnant plus de 198,200 dollars	190	172 fois

On mange le beigne!

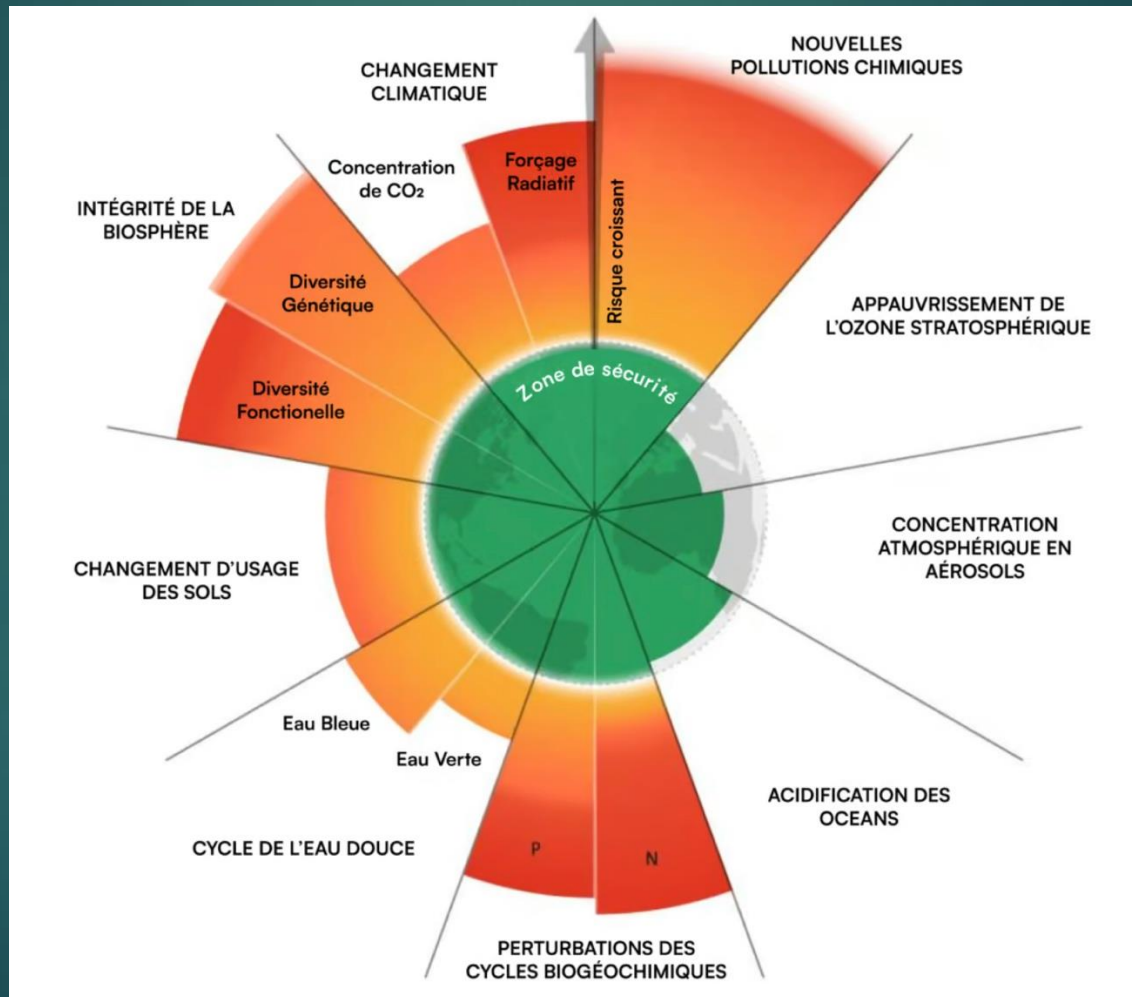
Sortez du beigne et vous dépassez les limites de la planète.

Générez une activité économique trop faible et vous serez dans le trou du beigne, où les besoins humains ne sont pas satisfaits.



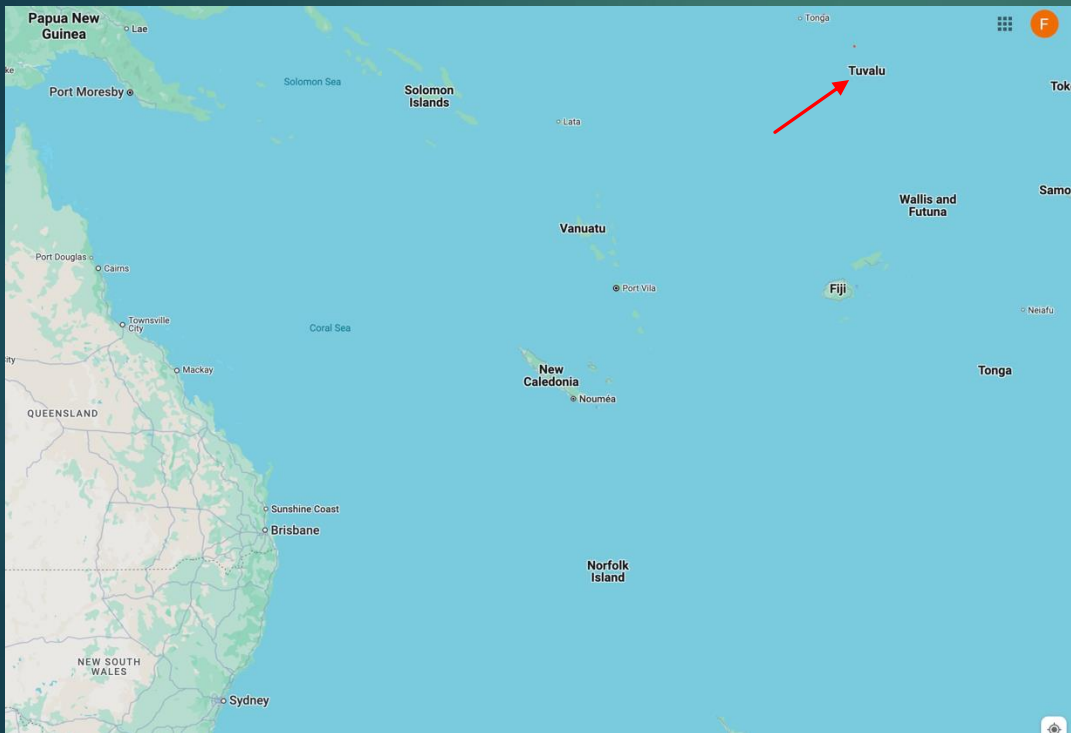
Les limites planétaires

2023: 6/9 limites dépassées



On en est rendus à s'adapter :

Rester à la maison ou partir?



Tuvalu: 1^{ère} nation a devenir invivable

Hausse de 15cm du niveau de la mer en 30 ans

D'ici 2050, plus de la moitié de la superficie de la capitale de Tuvalu sera régulièrement inondée, un chiffre qui devrait atteindre 95 % d'ici 2100

Empreinte carbone des nations du Pacifique: 0,02%

2. Constats climatiques et économiques

- ▶ 10 % de la population mondiale émet plus de 50 % des GES.
- ▶ Le coût de l'inaction est supérieur à celui de l'adaptation.
- ▶ Modèles économiques classiques ignorent les limites planétaires.

3. Santé publique

- ▶ Canicules, feux, inondations : impacts directs sur la santé.
- ▶ Hausse des maladies respiratoires liées à la pollution de l'air.
- ▶ Propagation accrue des maladies vectorielles : Lyme.
- ▶ Effets sur la santé mentale : écoanxiété, stress chronique.

3. Santé publique

- ▶ Groupes vulnérables : enfants, aînés, personnes marginalisées.
- ▶ Santé et inégalités sociales : double vulnérabilité.
- ▶ Coûts estimés des impacts climatiques sur la santé: 246 G\$.

3. Santé publique

- ▶ Seulement 0,3 % du budget climatique alloué à la santé au Canada.
- ▶ Mesures : infrastructures vertes, alertes précoces, accès équitable.
- ▶ Adaptation du système de santé : un impératif stratégique.

4. Économie et transition juste

- ▶ Le PIB : un indicateur aveugle au bien-être humain, sourd à la souffrance sociale et muet sur l'état de la planète.
- ▶ Externalités négatives : les coûts invisibles des pollutions.
- ▶ Internalisation nécessaire par la fiscalité verte, la tarification du carbone.

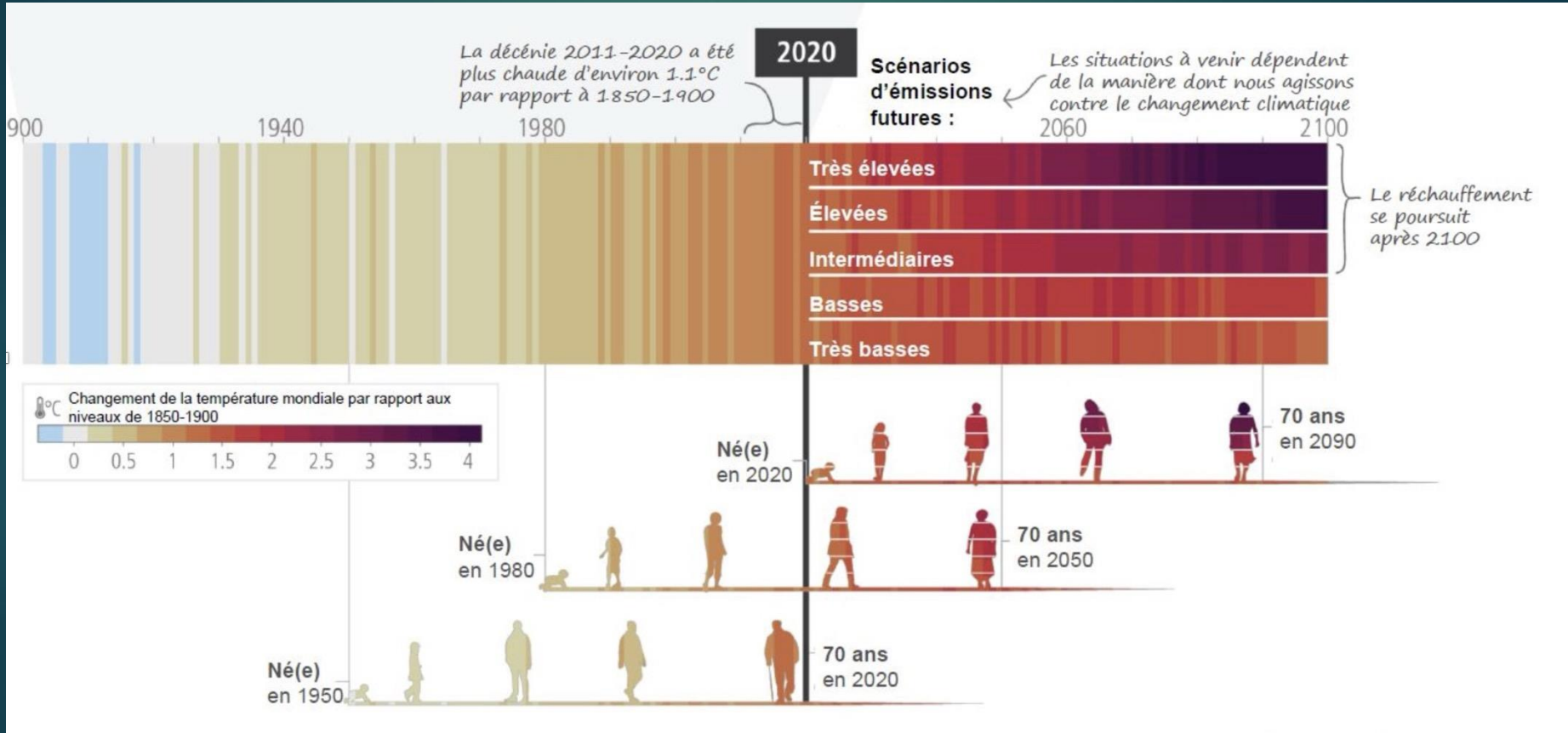
4. Économie et transition juste

- ▶ Indicateurs alternatifs qui se focalisent sur le bien-être.
- ▶ Transition juste : un cadre pour redistribuer les efforts.
- ▶ Accompagnement des ménages : soutien, formation, équité.

5. Justice sociale et environnementale

- ▶ Les plus vulnérables ne sont pas les plus responsables.
- ▶ Inégalités d'adaptation : logement, mobilité, information.
- ▶ Dimension éthique des politiques environnementales.

Ce sont nos décisions d'aujourd'hui et à court-terme qui détermineront à quel point les générations actuelles et futures vivront dans un monde plus chaud



6. Outils et cadres de transition

- ▶ Rapport Dasgupta : intégrer la nature dans les modèles économiques.
- ▶ Nature = pilier du bien-être humain à long terme.

6. Outils et cadres de transition

- ▶ Les 8 conditions de transformation selon IPBES.
 - 1) Volonté politique
 - 2) Capacité institutionnelle
 - 3) Responsabilité et transparence
 - 4) Cohérence entre les objectifs
 - 5) Intégration des connaissances et des valeurs
 - 6) Mobilisation des ressources financières
 - 7) Justice sociale et équité
 - 8) Innovation et expérimentation

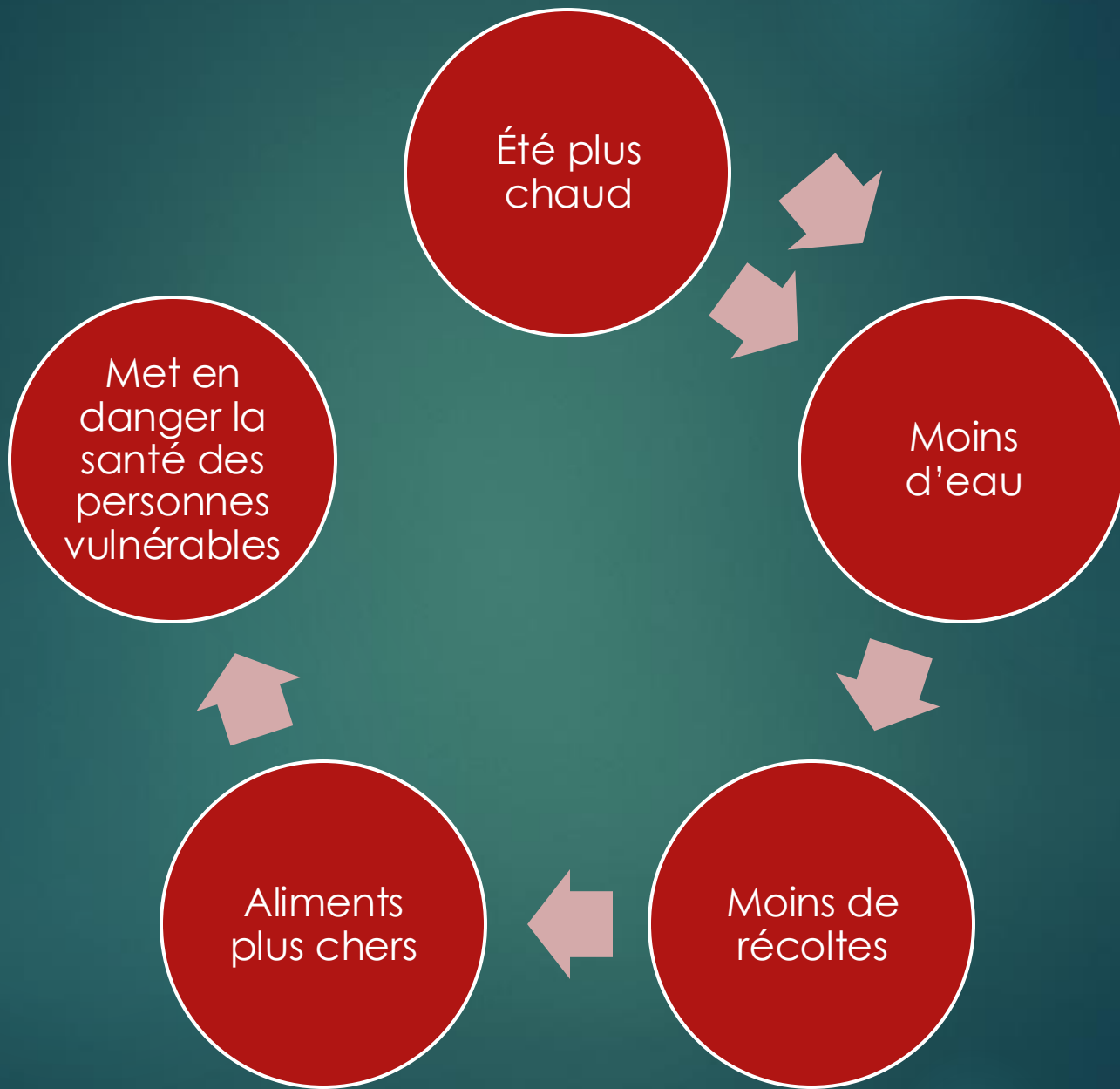
6. Outils et cadres de transition

- ▶ Approche Nexus

**Climat – Santé – Eau – Alimentation –
Énergie**

L'approche Nexus : tout est lié !

- ▶ L'approche Nexus permet de penser les enjeux du climat, de l'eau, de l'alimentation, de l'énergie et de la santé comme un système interconnecté.
- ▶ Une action sur un domaine affecte les autres.



L'approche Nexus : tout est lié !

Agir sur le climat, c'est donc aussi agir sur la santé, la sécurité alimentaire et l'accès à l'eau.

6. Des outils humains pour la transition

- ▶ Pour affronter les crises climatiques, on a aussi besoin de solutions humaines, venues du terrain.
- ▶ Innovation sociale : créer ensemble des solutions nouvelles et locales pour mieux vivre (coop d'agriculture, frigos partagés).

6. Des outils humains pour la transition

- ▶ Mutualisme : une économie basée sur la coopération, où les gens sont à la fois membres et décideurs (coopératives, mutuelles).
- ▶ Résilience communautaire : capacité d'un quartier ou d'un groupe à faire face aux crises par la solidarité et l'autonomie.
- ▶ Ces initiatives renforcent notre capacité à traverser les crises, tout en bâtissant une société plus juste.

7. Mobilisations et leviers d'action

Comment faire que les choses changent vraiment?!

Mobilisation citoyenne : un levier essentiel

- ▶ La transition ne repose pas que sur les gouvernements ou les experts. Elle s'appuie sur les actions concrètes de la société civile :
 - ▶ Plaidoyer, innovations locales, initiatives communautaires
 - ▶ Pression politique et mobilisation collective
 - ▶ Rôle croissant des jeunes : grèves climatiques, désobéissance civile
 - ▶ Implication des professionnels de la santé : langage de protection

Expérimenter localement, raconter autrement

- ▶ Les collectivités locales sont des laboratoires de transition :
 - ▶ Alimentation, mobilité, énergie : des solutions proches et concrètes

Expérimenter localement, raconter autrement

- ▶ Changer les récits, c'est changer ce qui nous motive:
 - ▶ Passer du discours de sacrifice à celui du soin, de la solidarité, du futur désirable
 - ▶ Trop souvent, les récits liés à la transition sont construits autour du **sacrifice** : il faut se priver, renoncer, culpabiliser.

Expérimenter localement, raconter autrement

- ▶ Mais on peut aussi raconter autre chose : un récit de **soin** – pour la vie, pour les autres, pour le territoire.
- ▶ Un récit de **solidarité**, qui unit plutôt qu'il ne divise.
- ▶ Un récit qui parle de **futur désirable**, pas de privation permanente.

Pourquoi les mobilisations comptent

- ▶ Elles rendent la transition vivante, proche, humaine
- ▶ Elles permettent de relier les enjeux globaux à nos vies locales
- ▶ Elles créent de l'espoir, du lien social, du pouvoir d'agir
- ▶ En soutenant ces mobilisations, on renforce la résilience et la justice

8. Conclusion

- ▶ Les défis sont systémiques : les réponses doivent l'être aussi.
- ▶ Climat – économie – santé : trois visages d'une même crise.

Merci!